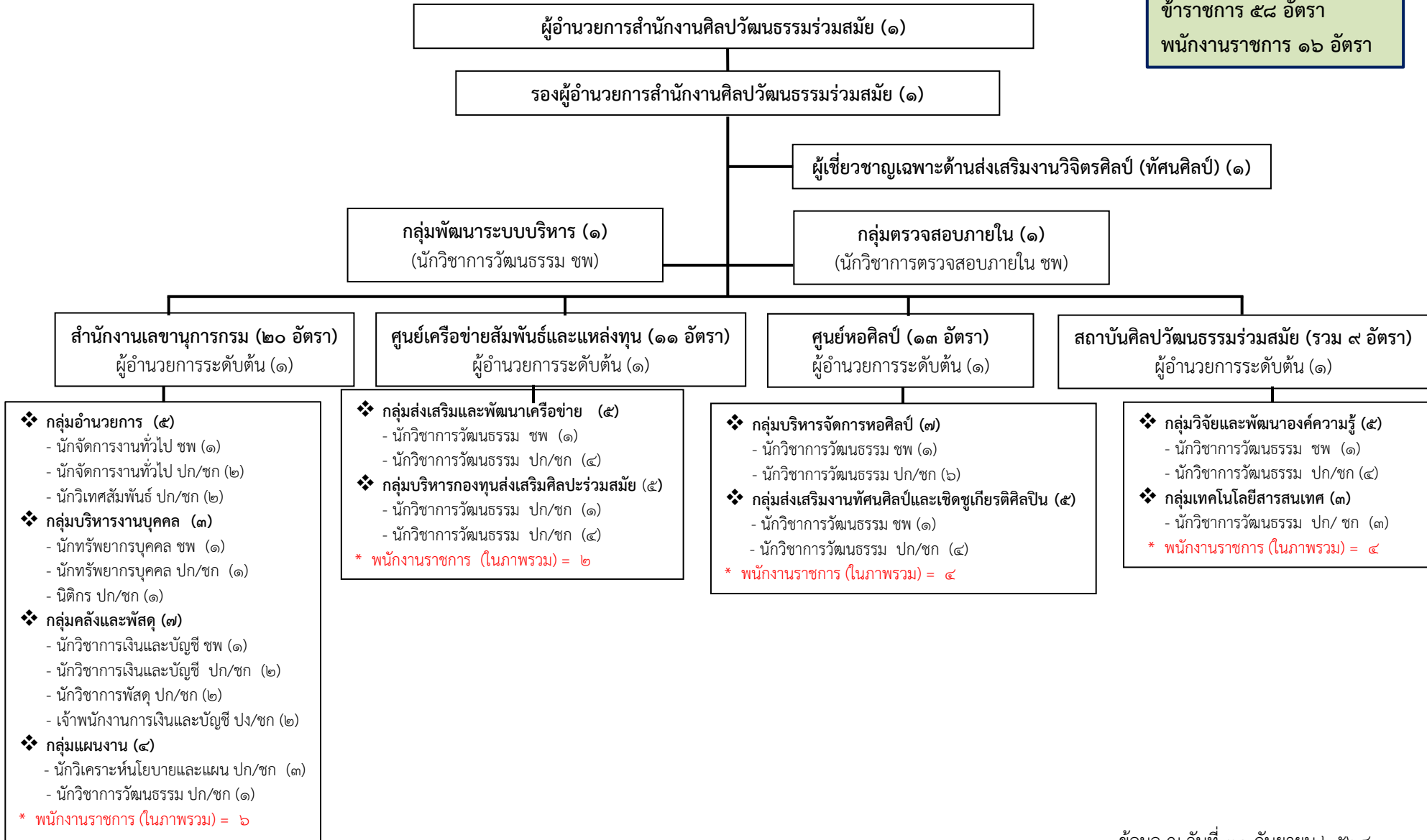


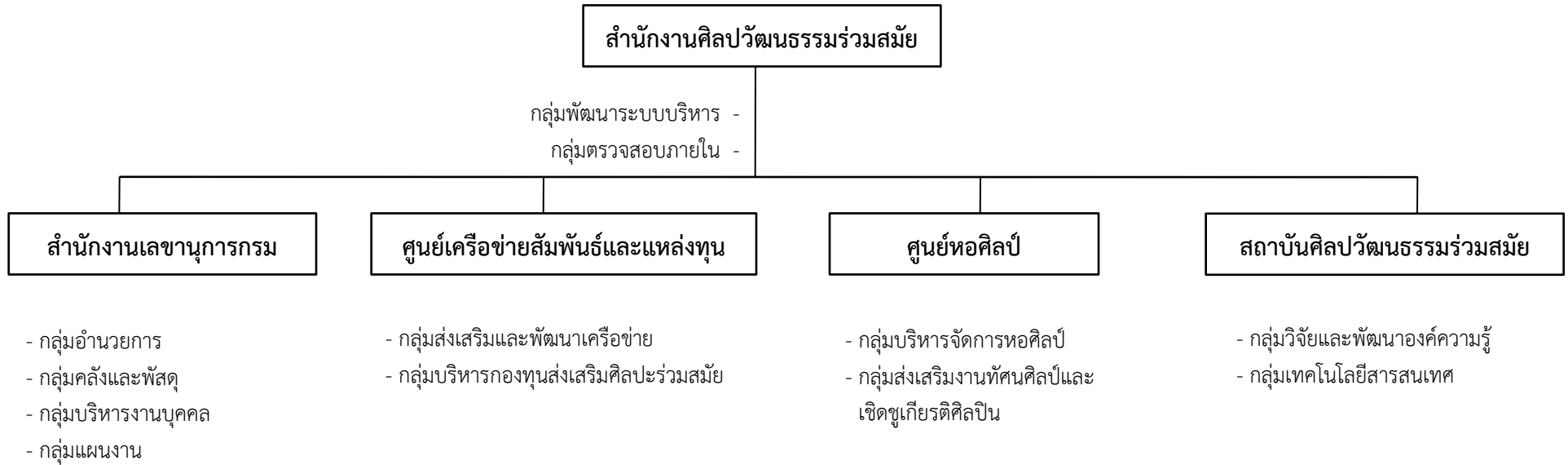
โครงสร้างและอัตรากำลังของสำนักงานศิลปวัฒนธรรมร่วมสมัย



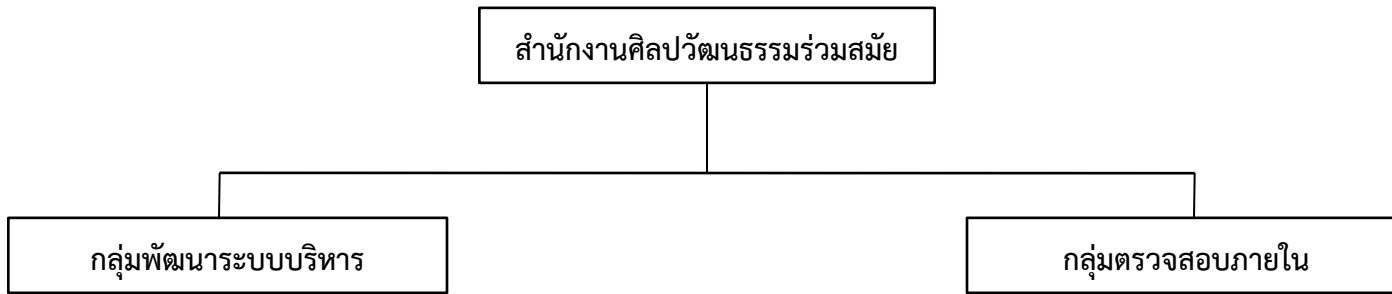
ข้าราชการ ๕๘ อัตรา
พนักงานราชการ ๑๖ อัตรา



แผนภูมิโครงสร้างการแบ่งงานภายในส่วนราชการ สำนักงานศิลปวัฒนธรรมร่วมสมัย



แผนภูมิโครงสร้างการแบ่งส่วนราชการ สำนักงานศิลปวัฒนธรรมร่วมสมัย



มีอำนาจหน้าที่ดังต่อไปนี้

- ๑) เสนอแนะและให้คำปรึกษาแก่ผู้อำนวยการเกี่ยวกับยุทธศาสตร์การพัฒนาระบบราชการภายในสำนักงาน
- ๒) การติดตาม ประเมินผล และจัดทำรายงานเกี่ยวกับการพัฒนาระบบราชการในสำนักงาน
- ๓) การประสานและดำเนินการเกี่ยวกับการพัฒนาระบบราชการร่วมกับหน่วยงานกลางต่างๆ และหน่วยงานภายในส่วนราชการ
- ๔) ปฏิบัติงานร่วมกับหรือสนับสนุนการปฏิบัติงานของหน่วยงานอื่นที่เกี่ยวข้องหรือที่ได้รับมอบหมาย

มีอำนาจหน้าที่ดังต่อไปนี้

- ๑) ดำเนินการเกี่ยวกับการตรวจสอบด้านการบริหาร การเงินและการบัญชีของสำนักงาน
- ๒) ปฏิบัติงานร่วมกับหรือสนับสนุนการปฏิบัติงานของหน่วยงานอื่นที่เกี่ยวข้องหรือที่ได้รับมอบหมาย

แผนภูมิโครงสร้างการแบ่งส่วนราชการ สำนักงานศิลปวัฒนธรรมร่วมสมัย

สำนักงานศิลปวัฒนธรรมร่วมสมัย

สำนักงานเลขานุการกรม

มีอำนาจหน้าที่ดังต่อไปนี้

- ๑) ปฏิบัติงานบริหารทั่วไปและงานสารบรรณของสำนักงาน
- ๒) ดำเนินการเกี่ยวกับงานช่วยอำนวยความสะดวกและงานเลขานุการของสำนักงาน
- ๓) ดำเนินงานเกี่ยวกับยุทธศาสตร์ส่งเสริม พัฒนา และสร้างสรรค์ศิลปวัฒนธรรมร่วมสมัย แผนงานและโครงการ ของสำนักงาน รวมทั้งติดตาม และประเมินผลการปฏิบัติงานตามแผนงานและโครงการของหน่วยงานในสังกัด
- ๔) ดำเนินการเกี่ยวกับการเงิน การบัญชี การงบประมาณ และพัสดุ อาคารสถานที่และยานพาหนะของสำนักงาน
- ๕) ดำเนินการเกี่ยวกับการจัดระบบและบริหารงานบุคคลของสำนักงาน
- ๖) ดำเนินการและประสานงานเกี่ยวกับงานกฎหมายและระเบียบที่เกี่ยวข้อง งานนิติกรรมและสัญญา งานที่เกี่ยวข้องกับความรับผิดชอบแพ่งและอาญา งานคดีปกครอง และงานคดีอื่นที่อยู่ในอำนาจหน้าที่ของสำนักงาน
- ๗) ดำเนินการเกี่ยวกับความร่วมมือและความสัมพันธ์กับต่างประเทศของสำนักงาน
- ๘) ประชาสัมพันธ์และเผยแพร่กิจการการปฏิบัติงานของสำนักงาน
- ๙) ปฏิบัติงานร่วมกับหรือสนับสนุนการปฏิบัติงานของหน่วยงานอื่นที่เกี่ยวข้องหรือที่ได้รับมอบหมาย

ศูนย์เครือข่ายสัมพันธ์และแหล่งทุน

มีอำนาจหน้าที่ดังต่อไปนี้

- ๑) ศึกษา วิจัย และสำรวจ เพื่อกำหนดแผนการระดมทุนส่งเสริมการลงทุนทางศิลปวัฒนธรรมร่วมสมัย
- ๒) ระดมทรัพยากรและบริหารจัดการแหล่งทุนหรือกองทุนส่งเสริมงานศิลปวัฒนธรรมร่วมสมัย
- ๓) ส่งเสริม สนับสนุนบุคคล องค์กรรัฐ เอกชน ชุมชนในการสร้างสรรค์งานและการระดมทุนทางศิลปวัฒนธรรมร่วมสมัย ทั้งในและต่างประเทศ
- ๔) เชื่อมโยง ประสานงานกับเครือข่ายด้านศิลปวัฒนธรรมร่วมสมัย ทั้งในและต่างประเทศ
- ๕) กำกับ ติดตาม และประเมินผลกิจกรรมโครงการที่ได้รับสนับสนุนจากแหล่งทุนหรือกองทุนส่งเสริมศิลปวัฒนธรรมร่วมสมัย
- ๖) ปฏิบัติงานร่วมกับหรือสนับสนุนการปฏิบัติงานของหน่วยงานอื่นที่เกี่ยวข้องหรือที่ได้รับมอบหมาย

ศูนย์หอศิลป์

มีอำนาจหน้าที่ดังต่อไปนี้

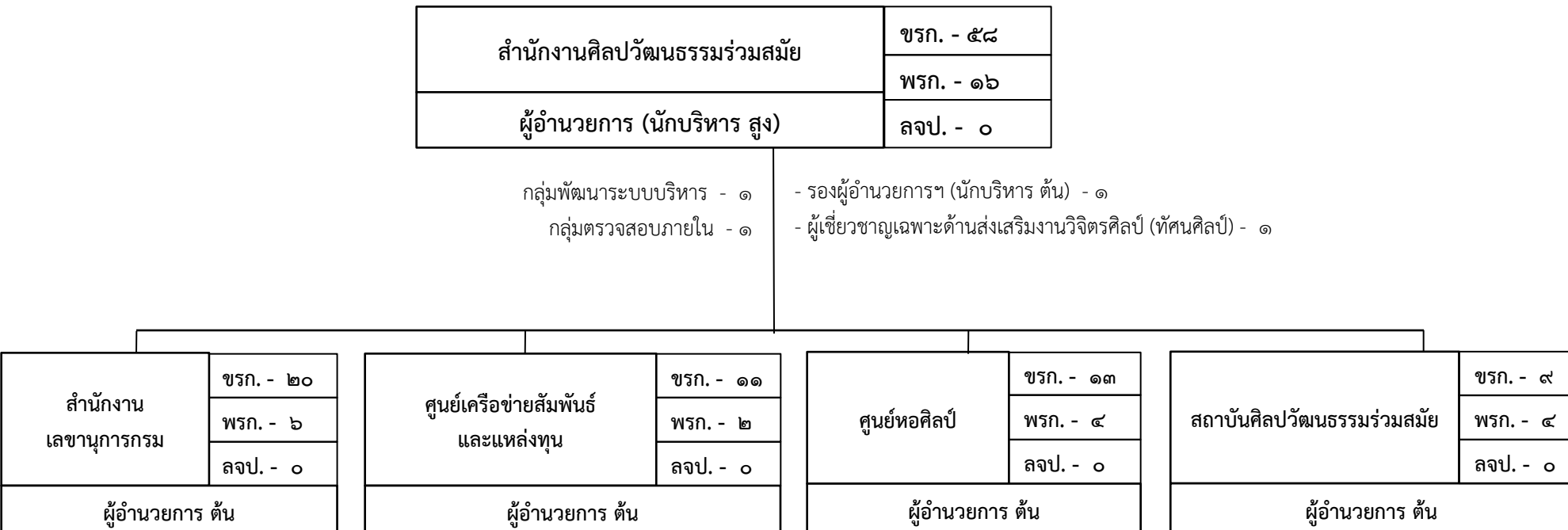
- ๑) ส่งเสริม สนับสนุน และจัดให้มีหอศิลป์เพื่อเผยแพร่งานศิลปวัฒนธรรมร่วมสมัย
- ๒) สนับสนุนทางวิชาการในการจัดการหอศิลป์
- ๓) เป็นศูนย์กลางเครือข่ายหอศิลป์และการมีส่วนร่วมในการดำเนินงานศิลปวัฒนธรรมร่วมสมัย
- ๔) เป็นแหล่งเผยแพร่ผลงาน การจัดนิทรรศการและถ่ายทอดศิลปวัฒนธรรมร่วมสมัย
- ๕) ส่งเสริม ยกย่อง เชิดชูเกียรติศิลปินและผู้สร้างงานศิลปวัฒนธรรมร่วมสมัย
- ๖) แสวงหา และจัดหาผลงานทางศิลปวัฒนธรรมร่วมสมัย เพื่อเป็นสมบัติของชาติ
- ๗) ปฏิบัติงานร่วมกับหรือสนับสนุนการปฏิบัติงานของหน่วยงานอื่นที่เกี่ยวข้องหรือที่ได้รับมอบหมาย

สถาบันศิลปวัฒนธรรมร่วมสมัย

มีอำนาจหน้าที่ดังต่อไปนี้

- ๑) ศึกษา วิเคราะห์ และส่งเสริมให้มีการพัฒนาองค์ความรู้และวิธีการด้านศิลปวัฒนธรรมร่วมสมัย
- ๒) ส่งเสริม สนับสนุน และเผยแพร่การสร้างสรรค์ผลงานศิลปวัฒนธรรมร่วมสมัย
- ๓) ศึกษา เผยแพร่ผลงานศิลปวัฒนธรรมร่วมสมัยและผู้สร้างสรรค์งานศิลปวัฒนธรรมร่วมสมัยทั้งประเภทงานวิจิตรศิลป์และงานประยุกต์ศิลป์
- ๔) พัฒนาระบบการถ่ายทอดความรู้และผลงานศิลปวัฒนธรรมร่วมสมัย
- ๕) จัดกระบวนการเรียนรู้และประยุกต์ใช้คุณค่าของศิลปวัฒนธรรมร่วมสมัยในการดำเนินชีวิต
- ๖) พัฒนาระบบและจัดทำข้อมูลสารสนเทศด้านศิลปวัฒนธรรมร่วมสมัย
- ๗) ปฏิบัติงานร่วมกับหรือสนับสนุนการปฏิบัติงานของหน่วยงานอื่นที่เกี่ยวข้องหรือที่ได้รับมอบหมาย

แผนภูมิโครงสร้างและอัตรากำลัง สำนักงานศิลปวัฒนธรรมร่วมสมัย



พนักงานกองทุนส่งเสริมศิลปวัฒนธรรมร่วมสมัย	
เงินงบประมาณ	
เงินนอกงบประมาณ	๓

แผนภูมิโครงสร้างและอัตรากำลัง สำนักงานศิลปวัฒนธรรมร่วมสมัย

สำนักงานเลขาธิการกรม	ขรก. - ๒๐
ผู้อำนวยการ ต้น ๑	พรก. - ๖
	ลจป. - ๐



- นักจัดการงานทั่วไป (ปก/ชก) ๒
- นักวิเทศสัมพันธ์ (ปก/ชก) ๒

- นักวิชาการเงินและบัญชี (ปก/ชก) ๒
- นักวิชาการพัสดุ (ปก/ชก) ๒
- เจ้าพนักงานการเงินและบัญชี (ปง/ชง) ๒ (ว่าง ๑)
- นักวิชาการพัสดุ (พรก.) ๑
- เจ้าหน้าที่ธุรการ (พรก.) ๑

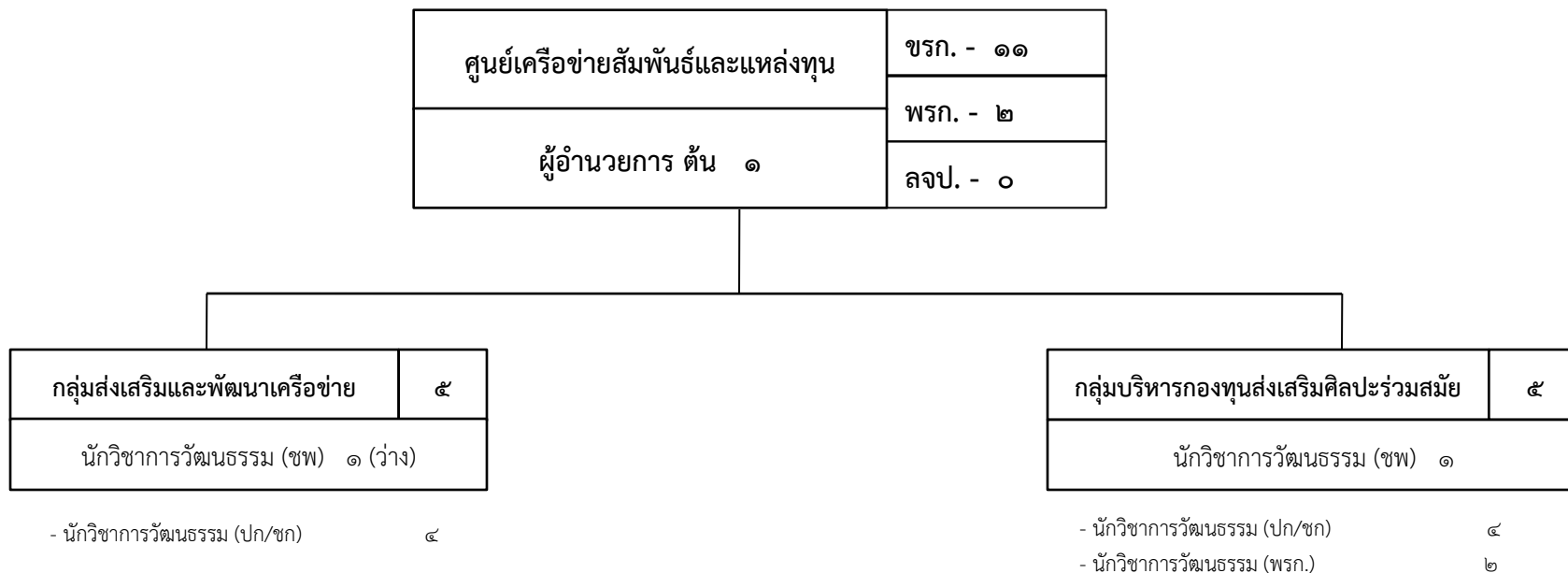
- นักทรัพยากรบุคคล (ปก/ชก) ๑
- นิติกร (ปก/ชก) ๑
- นิติกร (พรก.) ๑
- นักจัดการงานทั่วไป (พรก.) ๑
- เจ้าหน้าที่บริหารงานทั่วไป (พรก.) ๑
- เจ้าพนักงานธุรการ (พรก.) ๑

- นักวิเคราะห์นโยบายและแผน (ปก/ชก) ๒
- นักวิชาการวัฒนธรรม (ปก/ชก) ๑

	กรอบอัตรากำลัง	ตำแหน่งมีคนครอง	อัตราว่าง
ข้าราชการ	๒๐	๑๘	๑
พนักงานราชการ	๖	๖	-

ลูกจ้างชั่วคราว	
เงินงบประมาณ	-
เงินนอกงบประมาณ	-

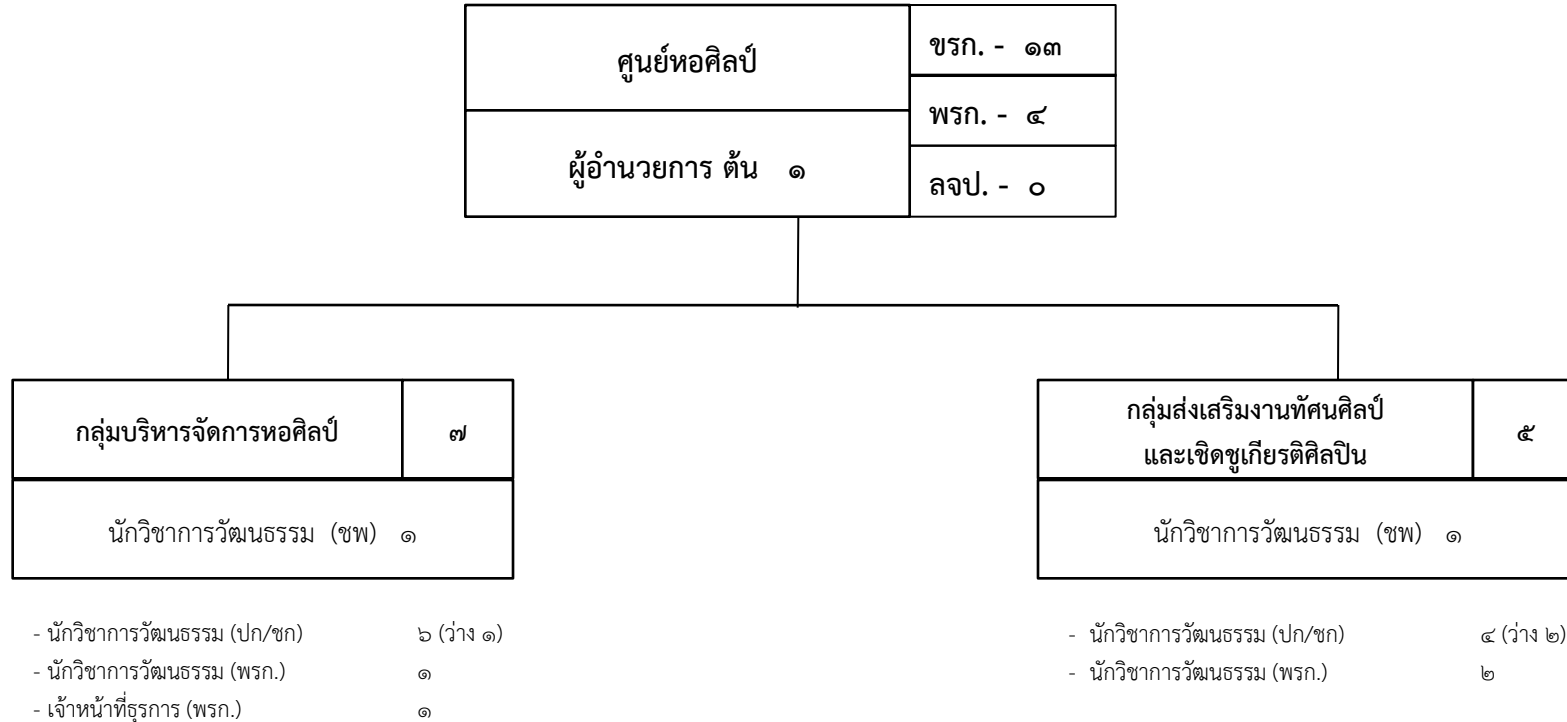
แผนภูมิโครงสร้างและอัตรากำลัง สำนักงานศิลปวัฒนธรรมร่วมสมัย



	กรอบอัตรากำลัง	ตำแหน่งมีคนครอง	อัตรารว่าง
ข้าราชการ	๑๑	๑๐	๑
พนักงานราชการ	๒	๒	-

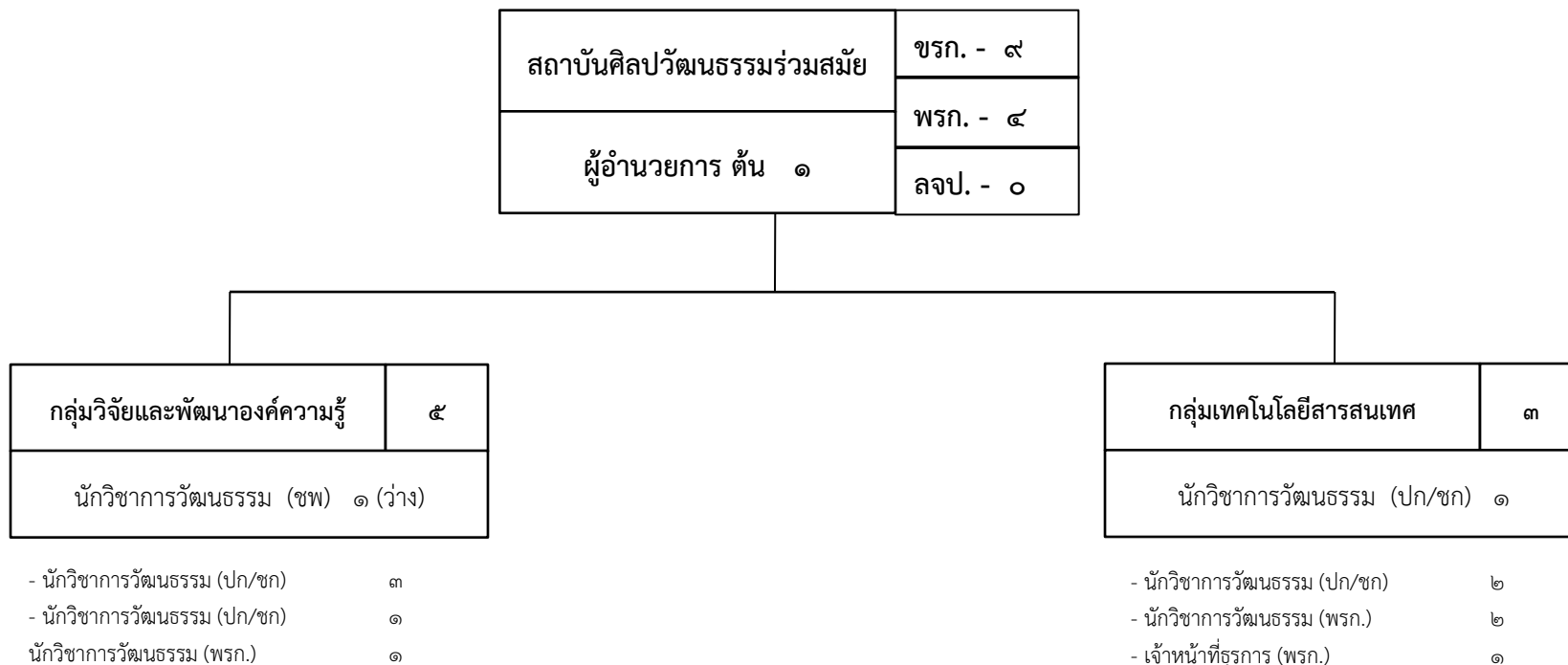
พนักงานกองทุนส่งเสริมศิลปวัฒนธรรมร่วมสมัย	
เงินงบประมาณ	
เงินนอกงบประมาณ	๓

แผนภูมิโครงสร้างและอัตรากำลัง สำนักงานศิลปวัฒนธรรมร่วมสมัย



	กรอบอัตรากำลัง	ตำแหน่งมีคนครอง	อัตรารว่าง
ข้าราชการ	๑๓	๑๐	๓
พนักงานราชการ	๔	๔	-

แผนภูมิโครงสร้างและอัตรากำลัง สำนักงานศิลปวัฒนธรรมร่วมสมัย



	กรอบอัตรากำลัง	ตำแหน่งมีคนครอง	อัตรารว่าง
ข้าราชการ	๙	๘	-
พนักงานราชการ	๔	๔	-

ลูกจ้างชั่วคราว	
เงินงบประมาณ	-
เงินนอกงบประมาณ	-